

DD Trnová

Popis :

Číslo projektu :

Zákazník : Pavel Veselka

Vypracoval : Jan Chmelík

Datum : 25.07.2024

Popis projektu:

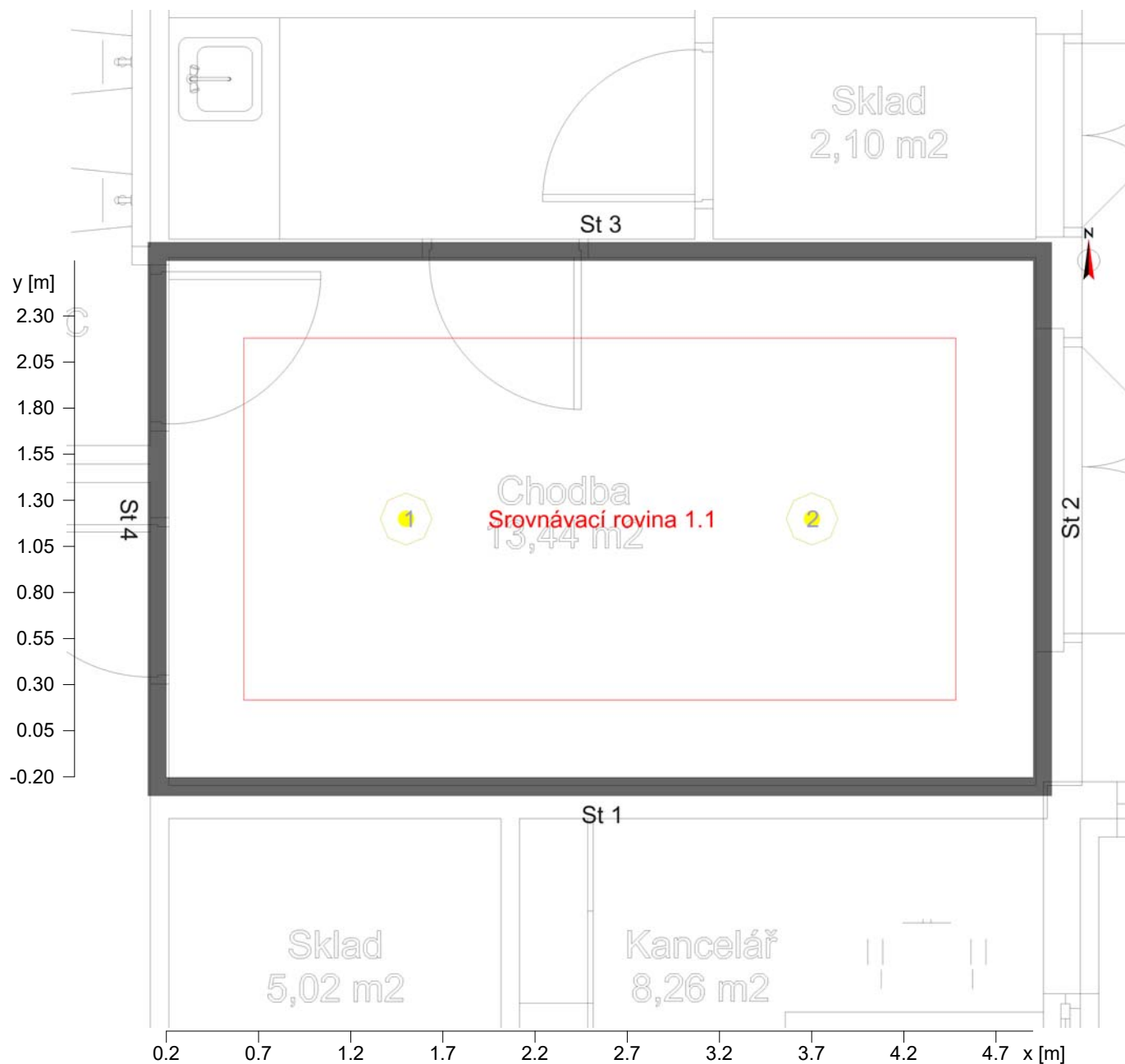
Následující hodnoty vycházejí z přesných výpočtů kalibrovaných světelných zdrojů, svítidel a jejich rozmístění. V praxi se mohou projevit určité odchylky. Záruční reklamace na data svítidel jsou vyloučeny.

Relux a výrobci svítidel nepřijímají žádnou odpovědnost za následné škody a škody, které vzniknou uživateli nebo třetím stranám.

2 chodba

2.1 Popis, chodba

2.1.1 Půdorys

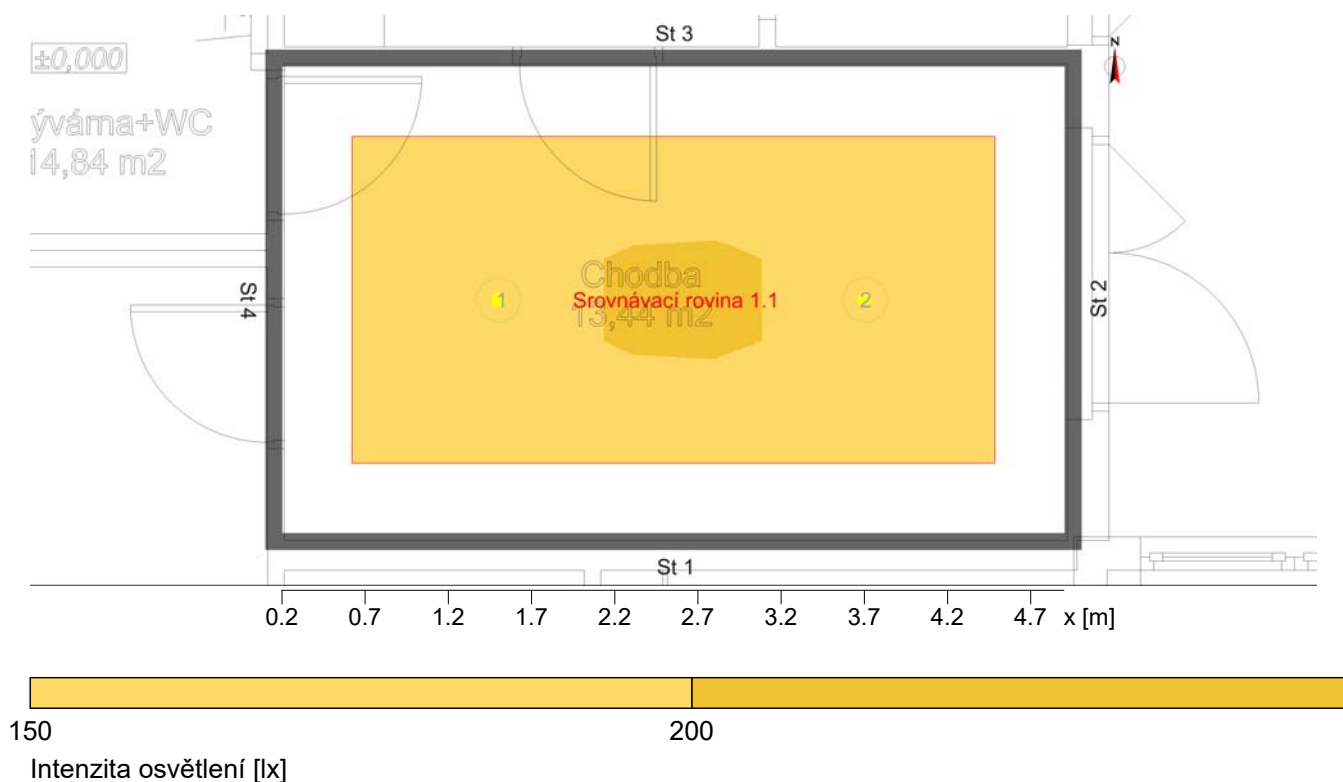


| Stěna | x | y | Délka | Činitel odrazu |
|-------------------------|---------|---------|--------|----------------|
| 1 | 65.40 m | 23.30 m | 4.70 m | 50.0 % |
| 2 | 65.40 m | 26.10 m | 2.80 m | 50.0 % |
| 3 | 60.70 m | 26.10 m | 4.70 m | 50.0 % |
| 4 | 60.70 m | 23.30 m | 2.80 m | 50.0 % |
| Podlaha | | | | 20.0 % |
| Strop | | | | 70.0 % |
| Výška místnosti | | 3.00 m | | |
| Výška srovnávací roviny | | 0.00 m | | |

2 chodba

2.2 Přehled výsledků, chodba

2.2.1 Přehled výsledků, Hodnotící plocha 1



Obecně

Použitý algoritmus výpočtu
 Výška roviny svítidel
 Udržovací činitel

centrální podíl nepřímé složky
 3.00 m
 0.75

Celkový světelný tok všech zdrojů
 Celkový výkon
 Celkový výkon na ploše (13.16 m²)

6836.00 lm
 56.0 W
 4.26 W/m² (2.34 W/m²/100lx)

Hodnotící plocha 1

Uživatelský profil

Srovnávací rovina 1.1

chodby a komunikační prostory

9.1 (EN 12464-1, 11.2021) ($R_a > 40.00$)

Vodorovná

válcová

| | | | | |
|---------------------------|--------|------------------|--------|-----------------|
| \bar{E}_m | 182 lx | (≥ 100 lx) | 121 lx | (≥ 50 lx) |
| E_{min} | 155 lx | | 101 lx | |
| $E_{min}/\bar{E}_m (U_o)$ | 0.85 | (≥ 0.40) | 0.83 | (≥ 0.10) |
| $E_{min}/E_{max} (U_d)$ | 0.76 | | | |
| E_z/E_h | | | 0.33 | |
| Pozice | 0.00 m | | 1.60 m | |

Svítilidlo:
 (7014 - CRI0 28W 4000K MOD. N3 - CRI80, 7014N34028EL)

Hlavní plochy

| | \bar{E}_m | | U_o | |
|---------------|-------------|-----------------|-------|-----------------|
| m 1.5 (Strop) | 60 lx | (≥ 30 lx) | 0.97 | (≥ 0.10) |
| m 1.1 (Stěna) | 156 lx | (≥ 50 lx) | 0.69 | (≥ 0.10) |
| m 1.2 (Stěna) | 163 lx | (≥ 50 lx) | 0.65 | (≥ 0.10) |
| m 1.3 (Stěna) | 156 lx | (≥ 50 lx) | 0.69 | (≥ 0.10) |
| m 1.4 (Stěna) | 154 lx | (≥ 50 lx) | 0.69 | (≥ 0.10) |


Objekt : DD Trnová
Popis :
Číslo projektu :
Datum : 25.07.2024

2 chodba

2.2 Přehled výsledků, chodba

2.2.1 Přehled výsledků, Hodnotící plocha 1

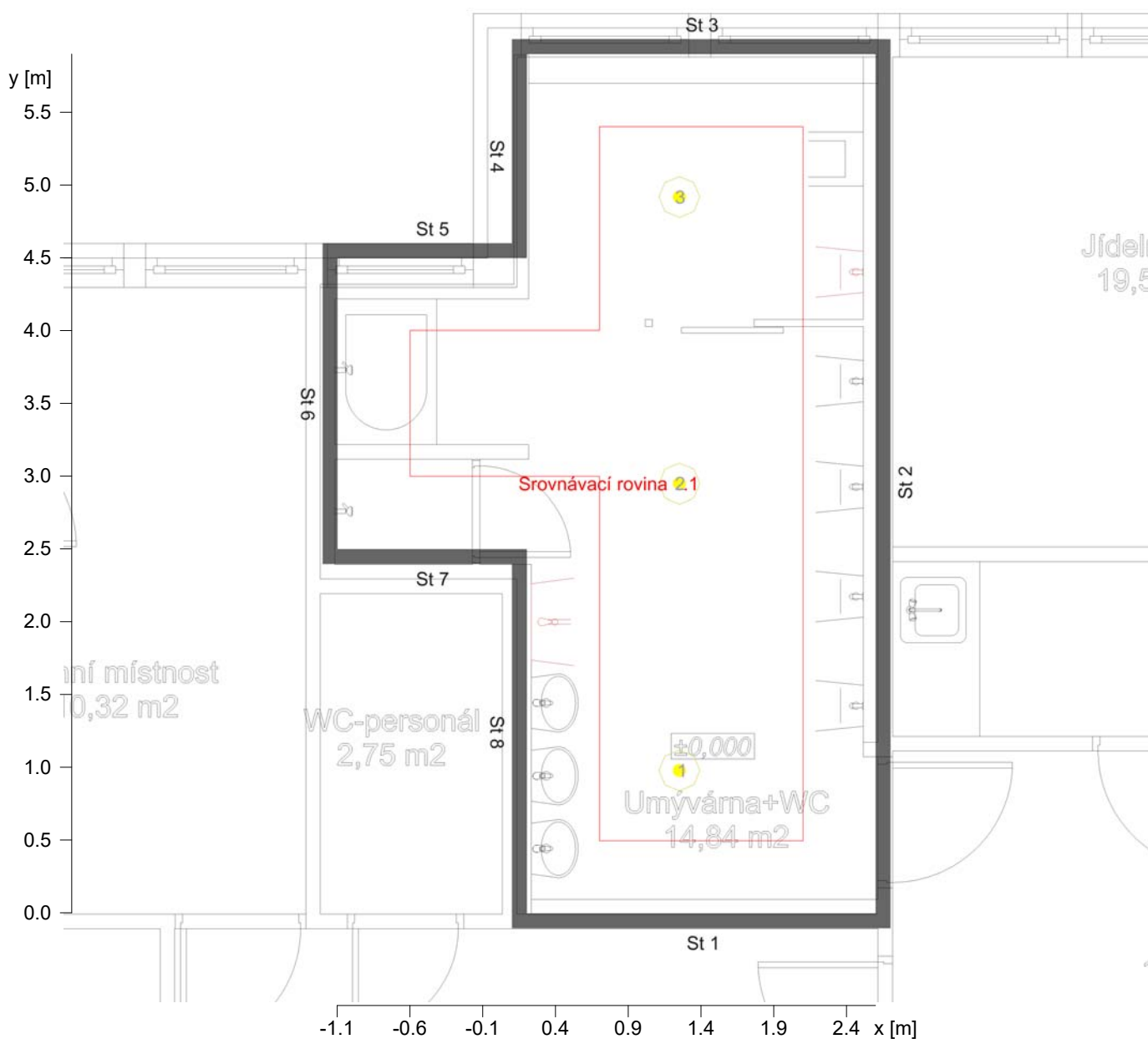
Typ Č. výrobce

| | | | |
|---|-----|----------------|---|
| 1 | 2 x | Objednací č. | : 7014N34028EL |
|  | | Název svítidla | : 7014 - CRIO 28W 4000K MOD. N3 - CRI80 |
| | | Osazení | : 72 x LED / 47.4722 lm |

3 umývárna , wc

3.1 Popis, umývárna , wc

3.1.1 Půdorys




| Stěna | x | y | Délka | Činitel odrazu |
|-------------------------|---------|---------|--------|----------------|
| 1 | 60.60 m | 25.00 m | 2.40 m | 50.0 % |
| 2 | 60.60 m | 30.90 m | 5.90 m | 50.0 % |
| 3 | 58.20 m | 30.90 m | 2.40 m | 50.0 % |
| 4 | 58.20 m | 29.50 m | 1.40 m | 50.0 % |
| 5 | 56.90 m | 29.50 m | 1.30 m | 50.0 % |
| 6 | 56.90 m | 27.50 m | 2.00 m | 50.0 % |
| 7 | 58.20 m | 27.50 m | 1.30 m | 50.0 % |
| 8 | 58.20 m | 25.00 m | 2.50 m | 50.0 % |
| Podlaha | | | | 20.0 % |
| Strop | | | | 70.0 % |
| Výška místnosti | | 3.00 m | | |
| Výška srovnávací roviny | | 0.75 m | | |

3 umývárna , wc

3.2 Přehled výsledků, umývárna , wc

3.2.1 Přehled výsledků, Hodnotící plocha 1

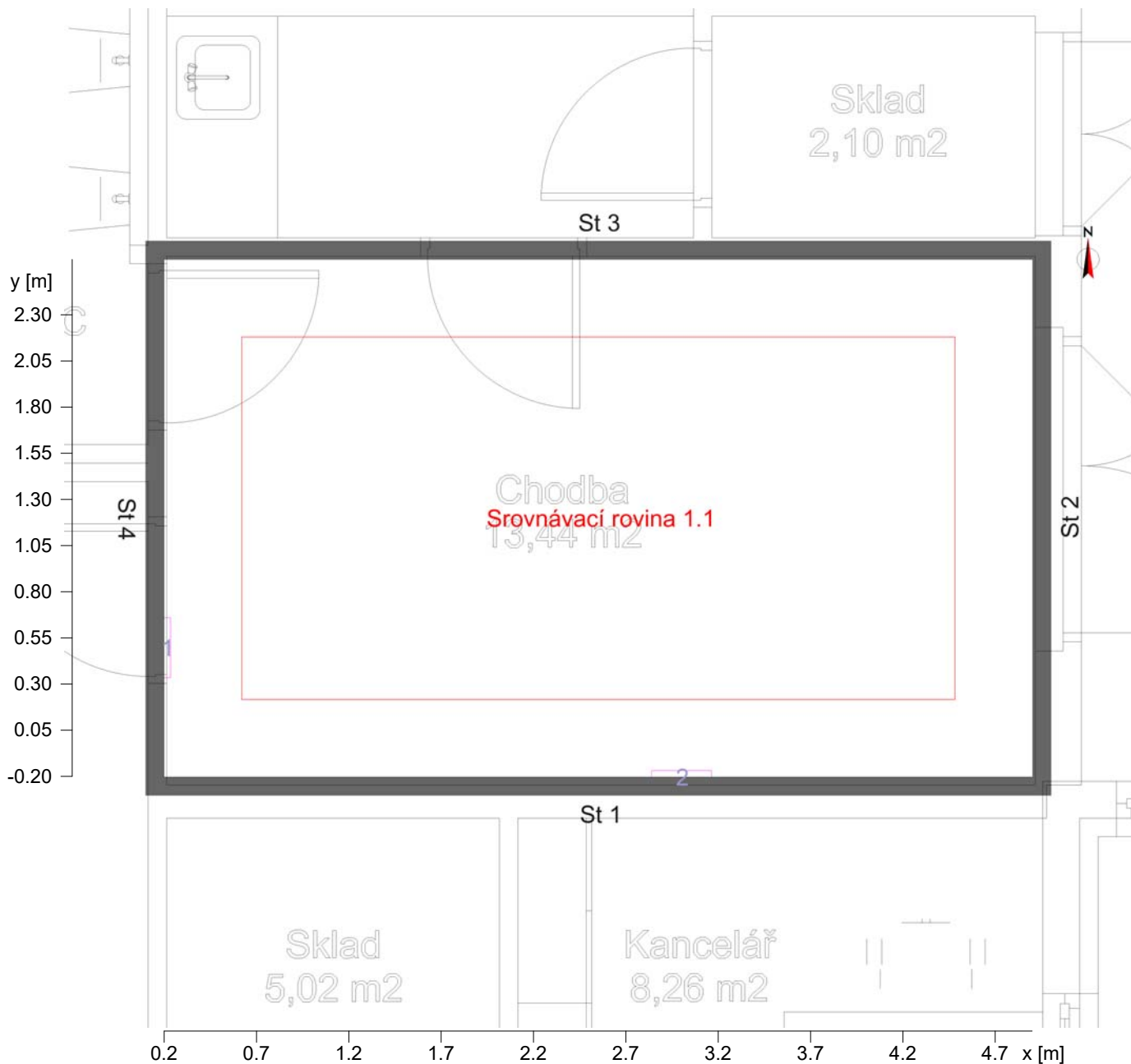
Typ Č. výrobce

1 3 x  Objednací č. : 7014N34028EL
Název svítidla : 7014 - CRIO 28W 4000K MOD. N3 - CRI80
Osazení : 72 x LED / 47.4722 lm

4 chodba - nouz.osv.

4.1 Popis, chodba - nouz.osv.

4.1.1 Půdorys

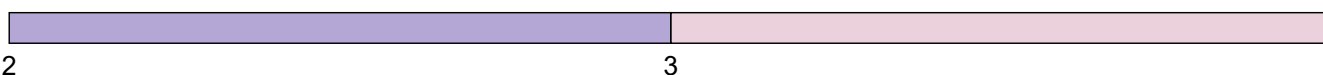
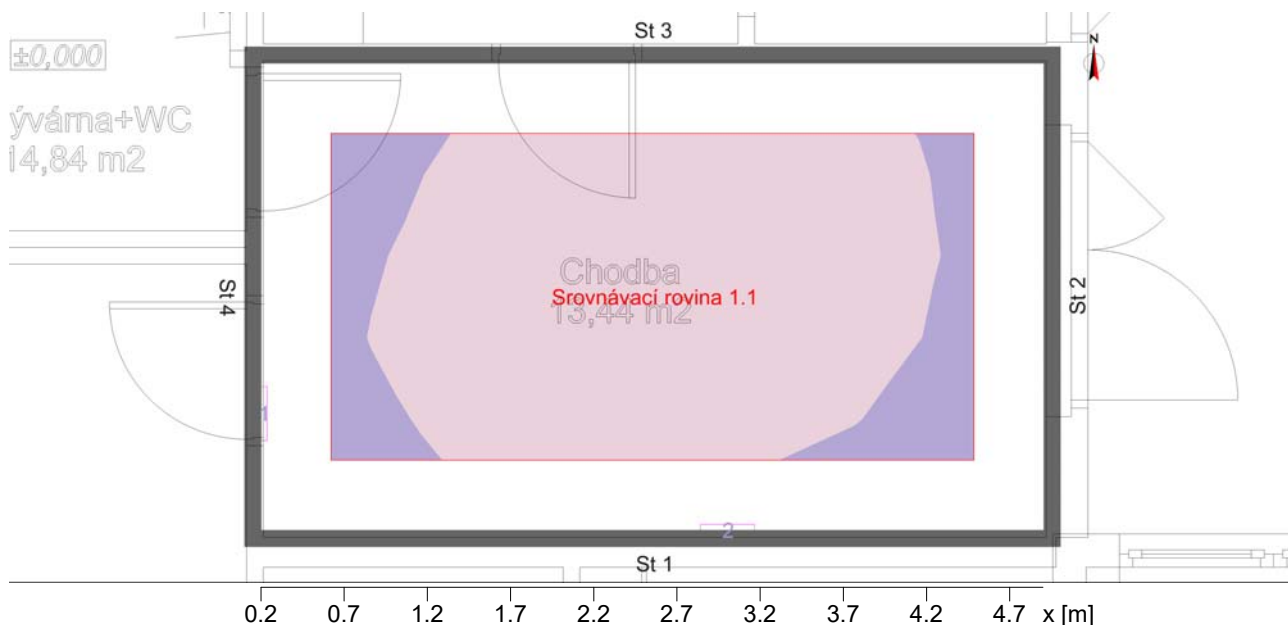


| Stěna | x | y | Délka | Činitel odrazu |
|-------------------------|---------|---------|--------|----------------|
| 1 | 65.40 m | 23.30 m | 4.70 m | 50.0 % |
| 2 | 65.40 m | 26.10 m | 2.80 m | 50.0 % |
| 3 | 60.70 m | 26.10 m | 4.70 m | 50.0 % |
| 4 | 60.70 m | 23.30 m | 2.80 m | 50.0 % |
| Podlaha | | | | 20.0 % |
| Strop | | | | 70.0 % |
| Výška místnosti | | 3.00 m | | |
| Výška srovnávací roviny | | 0.00 m | | |

4 chodba - nouz.osv.

4.2 Přehled výsledků, chodba - nouz.osv.

4.2.1 Přehled výsledků, Hodnotící plocha 1



Intenzita osvětlení [lx]

Obecně

Použitý algoritmus výpočtu
 Výška roviny svítidel
 Udržovací činitel

centrální podíl nepřímé složky
 2.20 m
 0.75

Celkový světelný tok všech zdrojů
 Celkový výkon
 Celkový výkon na ploše (13.16 m²)

180.00 lm
 18.0 W
 1.37 W/m² (39.04 W/m²/100lx)

Hodnotící plocha 1

Srovnávací rovina 1.1

| | Vodorovná | válcová |
|---------------------------|-----------|---------|
| \bar{E}_m | 3.5 lx | 4.82 lx |
| E_{min} | 2.52 lx | 2.92 lx |
| $E_{min}/\bar{E}_m (U_o)$ | 0.72 | 0.60 |
| $E_{min}/E_{max} (U_d)$ | 0.58 | |
| E_z/E_h | | 0.68 |
| Pozice | 0.00 m | 1.60 m |

Hints:

- The scene contains luminaires that are unsuitable for the RUG tabular method.

Hlavní plochy

| | \bar{E}_m | U_o |
|---------------|-------------|-------|
| m 1.5 (Strop) | 5.48 lx | 0.47 |
| m 1.1 (Stěna) | 3.7 lx | 0.43 |
| m 1.2 (Stěna) | 3.8 lx | 0.65 |
| m 1.3 (Stěna) | 4.59 lx | 0.58 |
| m 1.4 (Stěna) | 2.64 lx | 0.59 |


Objekt : DD Trnová
Popis :
Číslo projektu :
Datum : 25.07.2024

4 chodba - nouz.osv.

4.2 Přehled výsledků, chodba - nouz.osv.

4.2.1 Přehled výsledků, Hodnotící plocha 1

Typ Č. výrobce

| | | | |
|---|-----|----------------|-------------------------|
| 2 | 2 x | Objednací č. | : F-80L |
|  | | Název svítidla | : F-80L |
| | | Osazení | : 1 x F-80L 9 W / 90 lm |